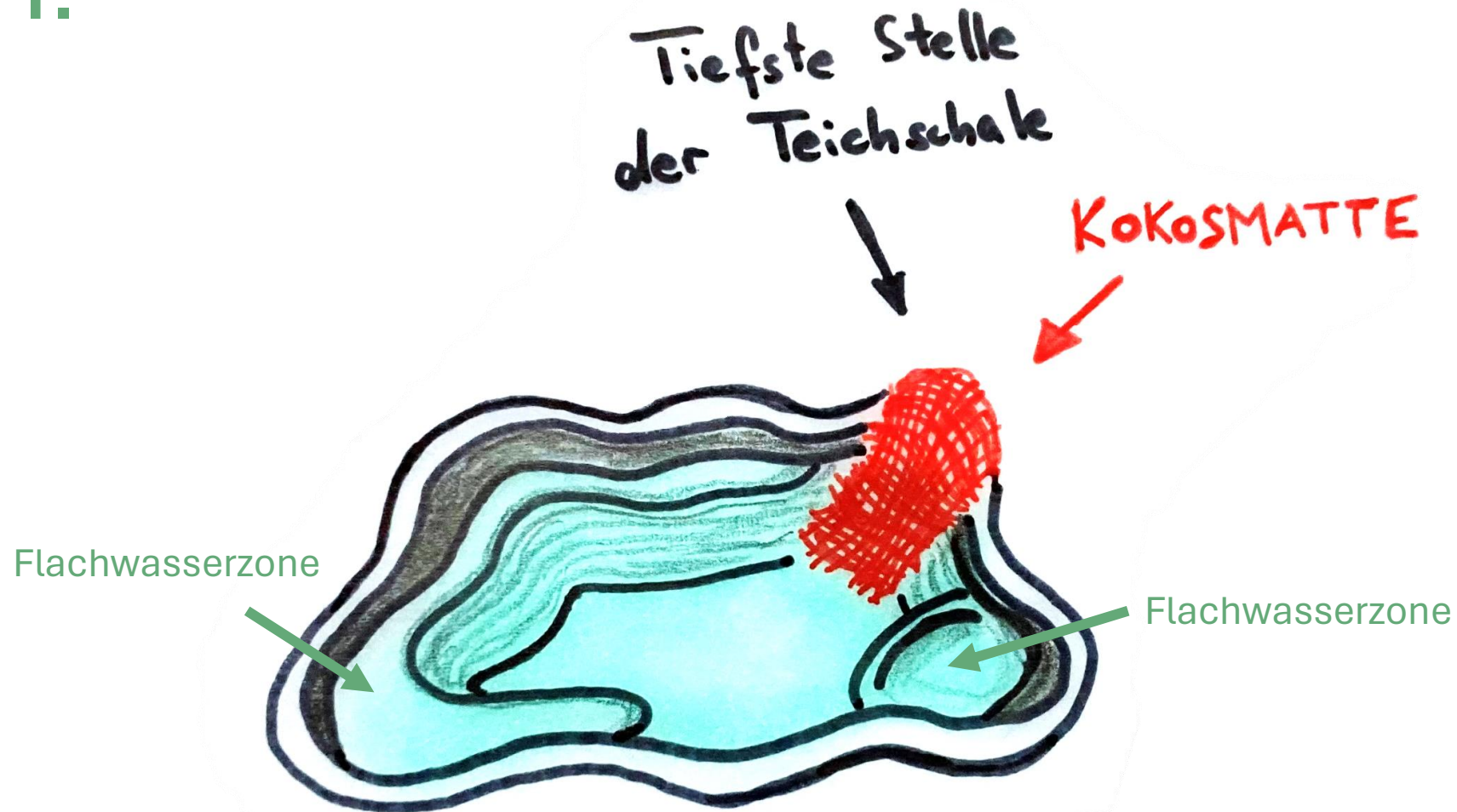


1.



M.Kral/AmphiBiom, CC-BY SA 4.0

Teichschale mit Wasser auffüllen, sodass alle **Flachwasserzonen** miteinander **verbunden** sind und **Kokosmatte am Eck** zur tiefsten Stelle des Teiches **befestigen**.

2.

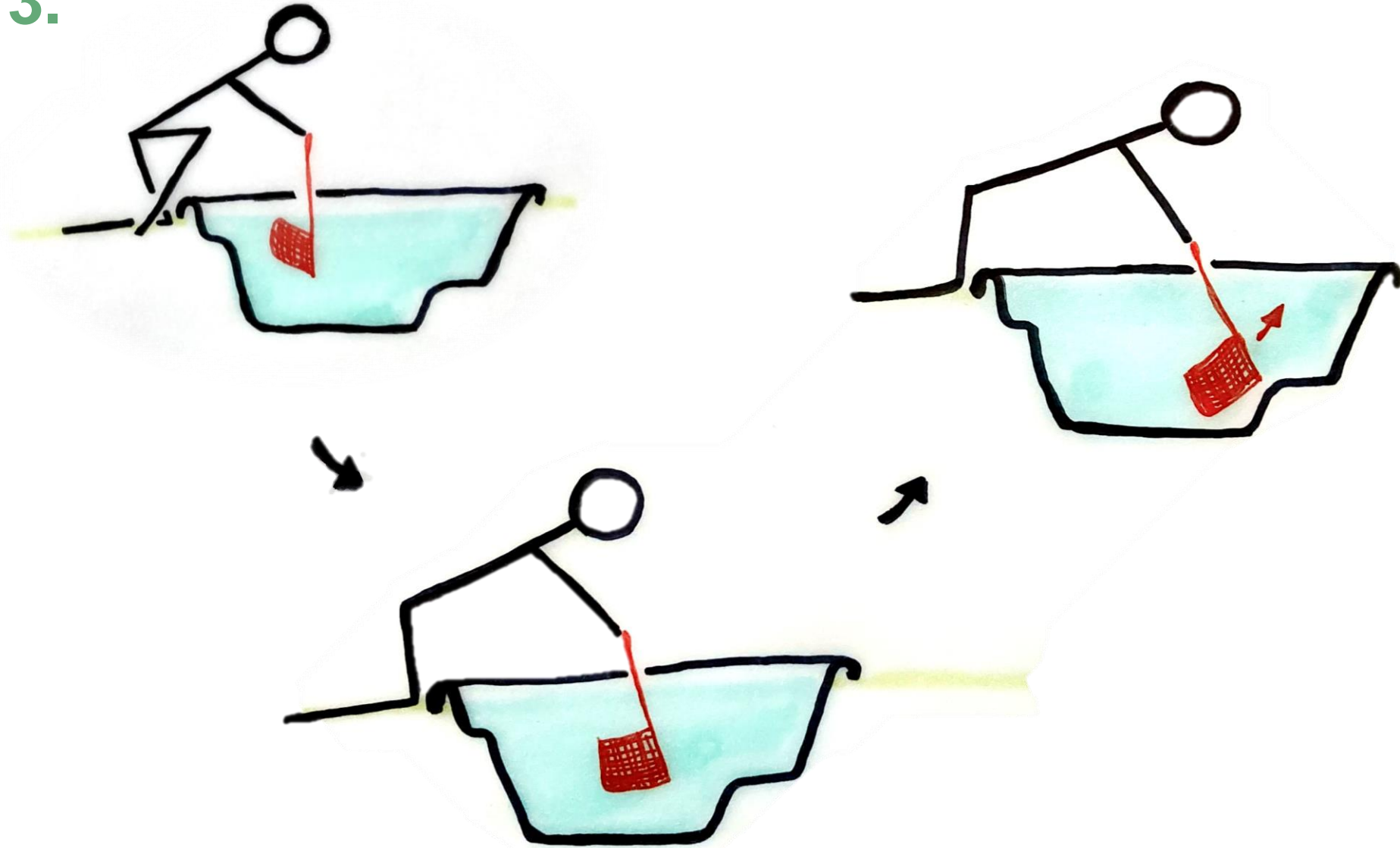
Idealer Wasserstand



M.Kral/AmphiBiom, CC-BY SA 4.0

Für das Teichmonitoring **zweimal** eine „lockere“ **Acht** durch den Teich **Keschern**.

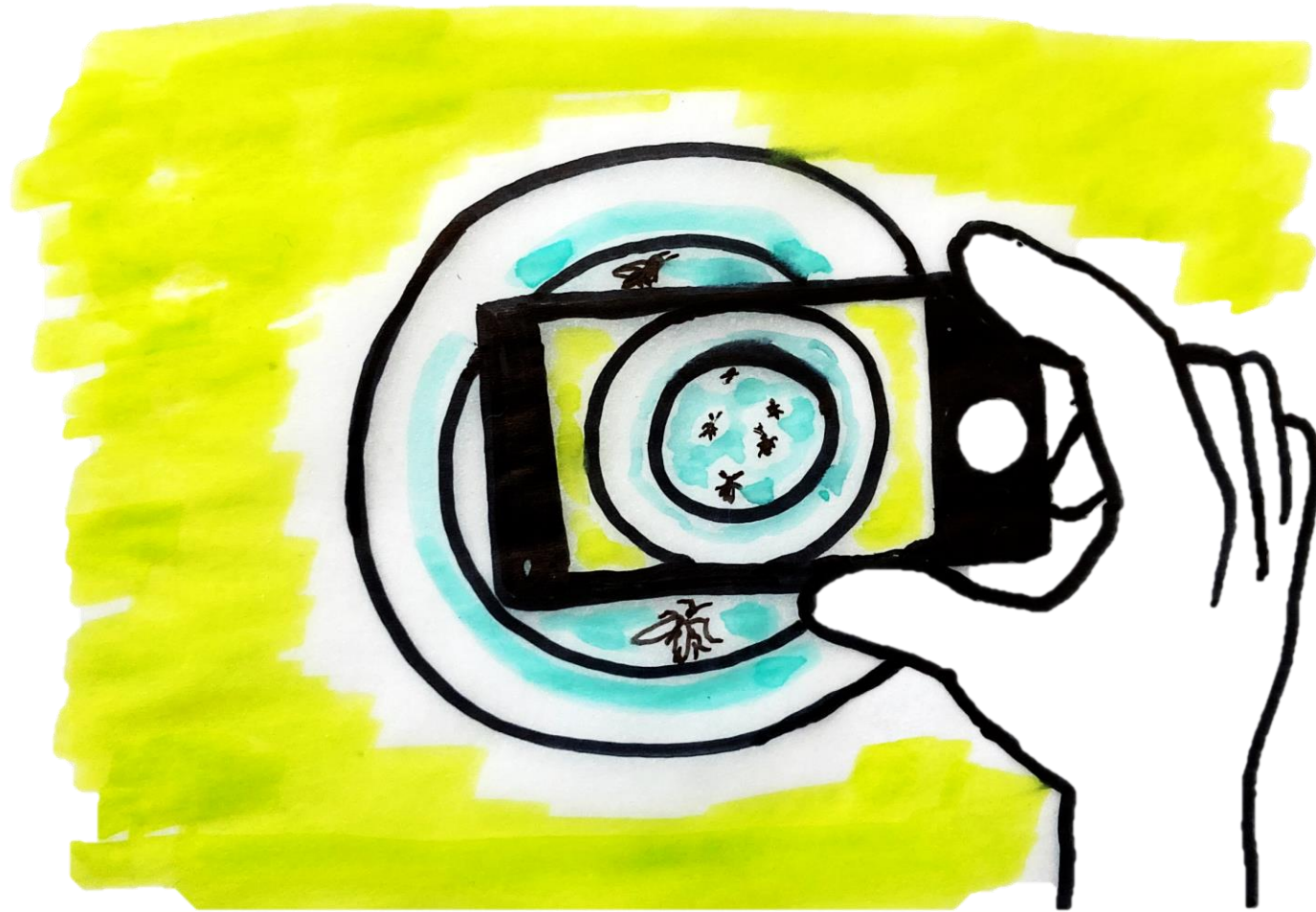
3.



M.Kral/AmphiBiom, CC-BY SA 4.0

Den **Boden** beim Keschern durch das Wasser möglichst **nicht aufwirbeln**. Die Seite, von der Sie Keschern, ist frei wählbar.

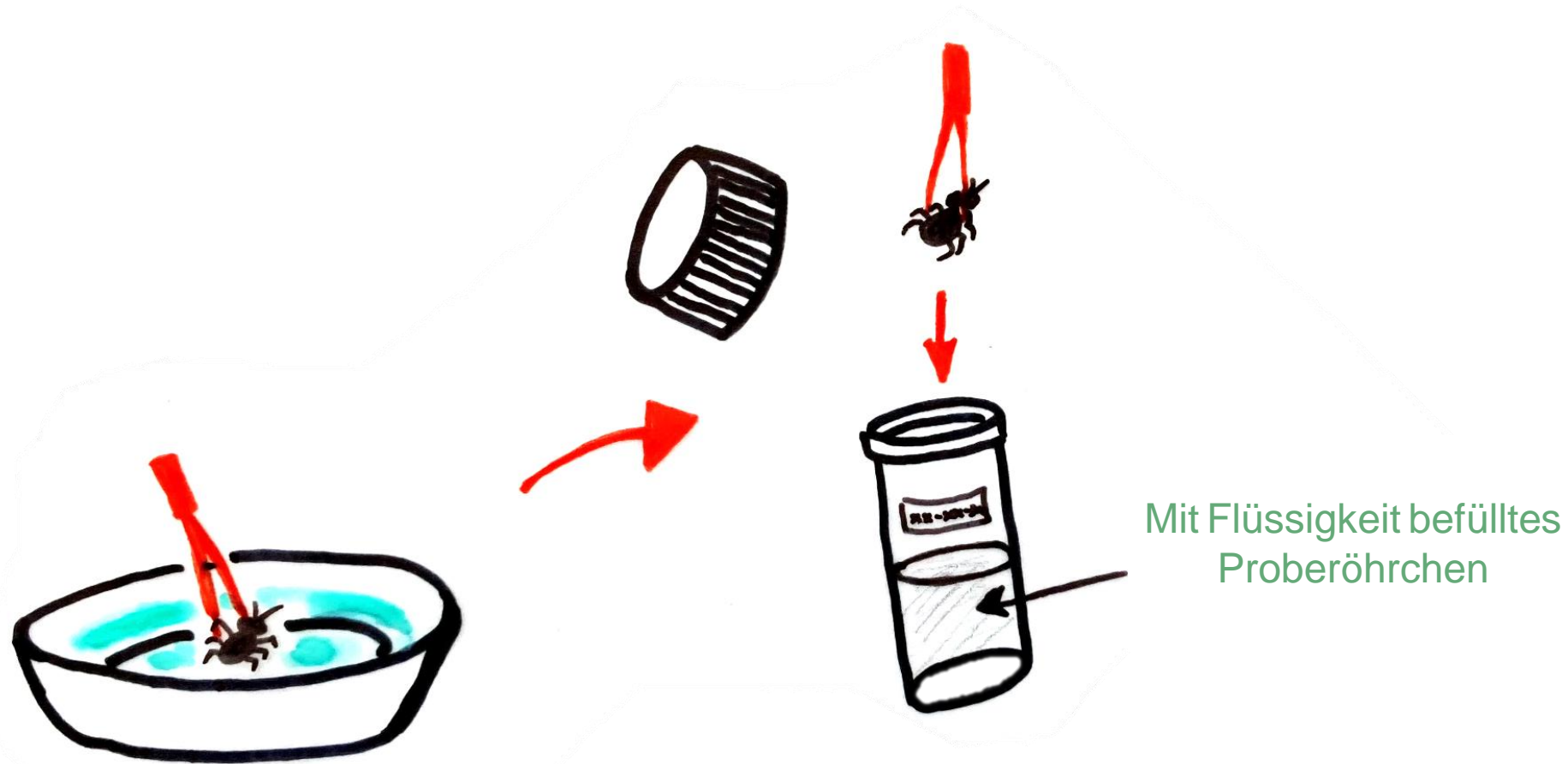
4.



M.Kral/AmphiBiom, CC-BY SA 4.0

Den **Kescherinhalt** (z.B. Insekten) in den mit vorab etwas Wasser befüllten Versuchsteller geben und den **Teller abfotografieren**.

5.



M.Krall/AmphiBiom, CC-BY SA 4.0

Bitte alle beim Teichmonitoring von **März bis Mai 2024** gesammelten wirbellosen Tiere mit der Pinzette in das Proberöhrchen **XX-XX-24-A** geben. Von **Juni bis August 2024** in das Proberöhrchen **XX-XX-24-B**.

6.

NICHT ins Proberöhrchen gehören:

Amphibien

- Kaulquappen
- Laich
- ...

Landtiere

- Regenwürmer
- Wildbienen
- Spinnen
- Ameisen
- ...



M.Krall/AmphiBiom, CC-BY SA 4.0



Bitte Amphibien, weitere Landtiere (z. B. Regenwürmer, ...) und alle Tiere, die nicht in das Proberöhrchen passen, **NICHT SAMMELN**.

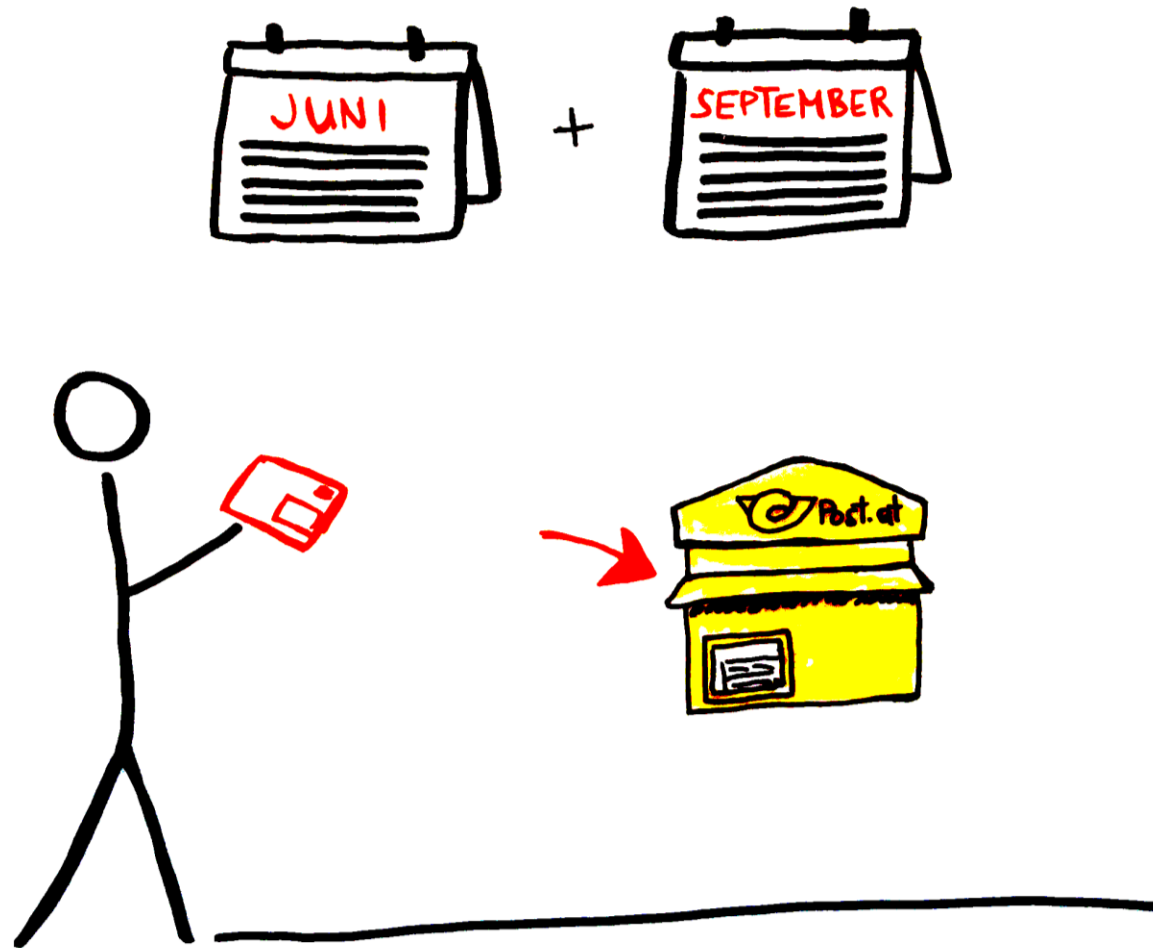
7.



M.Kral/AmphiBiom, CC-BY SA 4.0

Anfang Juni 2024 das Proberöhrchen **XX-XX-24-A** in bereitgestelltes **Kuvert** geben. Anfang September 2024 selbiges für das Proberöhrchen **XX-XX-24-B** durchführen.

8.



M.Kral/AmphiBiom, CC-BY SA 4.0

Proberöhrchen **XX-XX-24-A** (März-Mai) **Anfang Juni 2024**
Proberöhrchen **XX-XX-24-B** (Juni-August) **Anfang September 2024**
zur BOKU University schicken. **Nächstes Monitoring: März 2025**